

インストールガイド

Space-E Direct Translator

Space-E – CATIA Direct Translator Ver.5.3

Space-E – CATIA V5 Direct Translator Ver.5.3

Space-E – CATIA V5 Direct Translator(writer) Ver.5.3

Space-E – Parasolid Direct Translator Ver.5.3

Space-E – Pro/E Direct Translator Ver.5.3

Space-E – SolidWorks Direct Translator Ver.5.3

Space-E/STEP Ver.5.3

Space-E – UG Direct Translator Ver.5.3

CATIA[®]は、ダッソー・システムズ(Dassault Systèmes)もしくはダッソー・システムズの子会社の米国およびその他の国における登録商標です。

Unigraphicsの各商品名および、Parasolidは、UGS PLM Solutions Inc.または米国及びその他の国におけるUGS PLM Solutions Inc.子会社の登録商標です。

Pro/ENGINEER[®]は、Parametric Technology Corporationの登録商標です。

SolidWorksは、米国ソリッドワークス社の登録商標です。

ACIS[®] は、Spatial CorporationによってUS Patent and Trade Mark Office (米国特許庁)に商標登録されています。

Windows[®] 2000、Windows[®] XP、Windows[®] Vista、Windows[®] 7、Windows[®] 8またその他のマイクロソフト製品の名称および製品名は、米国Microsoft Corporationの米国およびその他の国における商標または登録商標です。

その他の製品および会社名等は、各社の商標または登録商標です。

■ご注意

- 本書の内容及びソフトウェアは、予告無しに変更されることがあります。
- 本書の内容は細心の注意をもって作成していますが、万一ご不審な点や誤り、記載もれなどお気付きの点がございましたら、弊社または販売代理店までご連絡ください。
- 本書に記載するソフトウェアを運用した結果発生する損害につきましては、本書の記述およびソフトウェアの不備にかかわらず責任を負いかねますので、ご了承ください。
- 本書および本書に記載するソフトウェアは、著作権法上の保護を受けています。
- 株式会社NTTデータエンジニアリングシステムズに対し文書の承認を得ずに、無断で本書およびソフトウェアの一部あるいは全部について、複写および複製することは禁じられています。

目 次

| | |
|---|----------|
| 1. はじめに | 1 |
| 1.1. インストール内容..... | 1 |
| 1.2. ハードウェア環境..... | 1 |
| 1.3. サポートについて..... | 1 |
| 1.4. ディスク容量..... | 1 |
| 1.5. インストール前に..... | 2 |
| 1.6. インストールフォルダ..... | 2 |
| 2. インストール方法 | 3 |
| 2.1. Space-E Direct Translator のインストール..... | 3 |
| 3. ライセンスの登録 | 6 |

1. はじめに

本章では、Space-E Direct Translatorのインストール手順を説明しています。

1.1. インストール内容

Space-EシステムDVDからは、以下のトランスレータをインストールできます。

- Space-E – CATIA Direct Translator
- Space-E – CATIA V5 Direct Translator
- Space-E – CATIA V5 Direct Translator (writer)
- Space-E – Parasolid Direct Translator
- Space-E – Pro/E Direct Translator
- Space-E – SolidWorks Direct Translator
- Space-E/STEP
- Space-E – UG Direct Translator

【注意】 ご購入頂いたトランスレータを選択してインストールしてください。

1.2. ハードウェア環境

| | | | |
|------|---|--|---|
| OS環境 | Windows XP Professional ServicePack3以降 (32ビット) | Windows 7 Professional ServicePack1以降 (32ビット、64ビット) | Windows 8 Professional Windows 8.1 Professional (64ビット) |
| 対応機種 | Pentium4 1.5GHz以上 (推奨Pentium4 2.0GHz以上) | Core 2以上 (64ビットOSの場合は64ビットOSに対応したCPUが必要です) | Core 2以上 |
| メモリ | 512Mbytes以上 (推奨 1Gbyte以上) | 2Gbyte以上 (推奨 32ビット：2Gbyte、64ビット：3Gbyte以上) | 2Gbyte以上 (推奨 3Gbyte以上) |

1.3. サポートについて

Space-E Direct Translator Ver.5.3はWindows NT、Windows 2000では動作しません。
また、Windows Vistaでの動作保証はしていません。

1.4. ディスク容量

Space-E Direct Translatorは、自動的にSpace-Eがインストールされているドライブにインストールされます。

インストール時に必要なディスク容量は次のとおりです。

- Space-E – CATIA Direct Translator : 約104Mbytes
- Space-E – CATIA V5 Direct Translator : 約734Mbytes
- Space-E – CATIA V5 Direct Translator (writer) : 約734Mbytes
- Space-E – Parasolid Direct Translator : 約138Mbytes
- Space-E – Pro/E Direct Translator : 約101Mbytes
- Space-E – SolidWorks Direct Translator : 約 160Mbytes
- Space-E/STEP : 約104Mbytes
- Space-E – UG Direct Translator : 約162Mbytes

1.5. インストール前に...

Space-E Direct Translatorをインストールする前に、以下の内容を確認してください。

- ◆ インストールするPCにSpace-E Direct Translatorの旧バージョン※¹⁾ がインストールされている場合は、必ず旧バージョンをアンインストールしてください。
アンインストール後、インストールフォルダ内に残ったファイルは削除してください。
旧バージョンのアンインストール後は、必ずPCを再起動してからインストールを開始してください。

※旧バージョンとは、次のバージョンを指します。

Space-E Direct Translator：バージョン1.0、1.1、1.2、1.3、1.4、1.5、1.6、1.7、1.8、1.9、1.10、5.0、5.1、5.1 Service Pack 2、5.2、5.2.2

- ◆ Space-E Direct TranslatorをインストールするPCには、Space-E/Modeler Ver.5.3がインストールされている必要があります。
- ◆ Space-E Direct Translatorが対応するソフトウェアおよびバージョンについては、各トランスレータの発行通知書を参照してください。

1.6. インストールフォルダ

各トランスレータは、以下のフォルダにインストールされます。

| トランスレータ | インストール先 (Space-Eをインストールした ドライブ以下から) |
|---|---|
| Space-E – CATIA Direct Translator | → ¥HZZ¥CATIA |
| Space-E – CATIA V5 Direct Translator | → ¥HZZ¥CATIAV5r |
| Space-E – CATIA V5 Direct Translator (writer) | → ¥HZZ¥CATIAV5w |
| Space-E – Parasolid Direct Translator | → ¥HZZ¥Parasolid |
| Space-E – Pro/E Direct Translator | → ¥HZZ¥Proe |
| Space-E – SolidWorks Direct Translator | → ¥HZZ¥Solidworks |
| Space-E/STEP | → ¥HZZ¥STEP |
| Space-E – UG Direct Translator | → ¥HZZ¥UG |

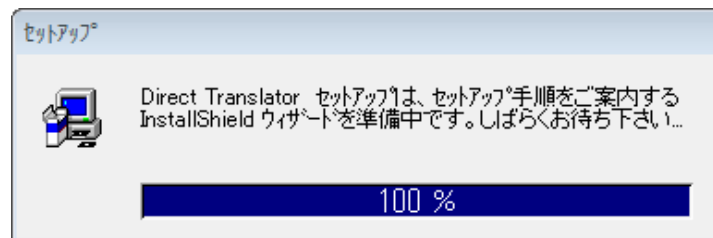
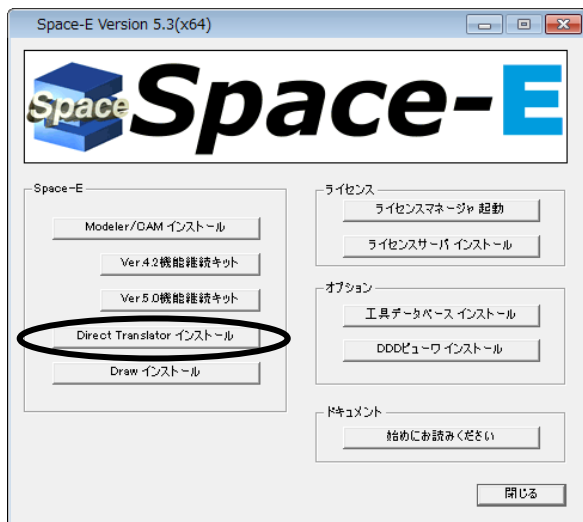
2. インストール方法

2.1. Space-E Direct Translatorのインストール

(1) Administratorでログオンします。

DVD-ROMドライブにDVDをセットすると、自動的にインストーラが起動します。

インストーラの『Direct Translatorインストール』をクリックするとインストールが開始されます。



※ インストーラが起動しない時は、DVD-ROM内のSetup.exeを実行してください。

Setup.exeの場所

32ビット:DirectTranslator32¥Disk1¥Setup.exe

64ビット:DirectTranslator64¥Disk1¥Setup.exe

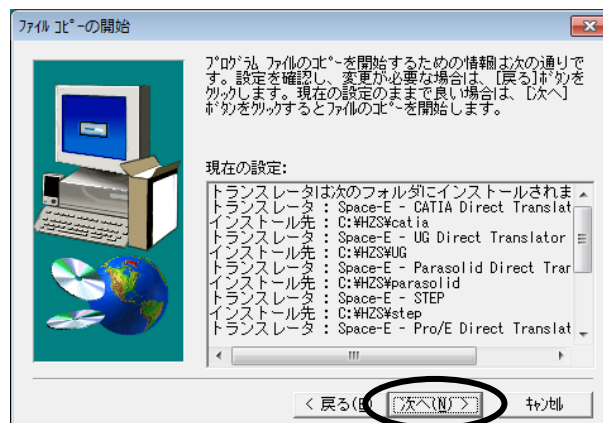
(2) 「次へ」をクリックします。



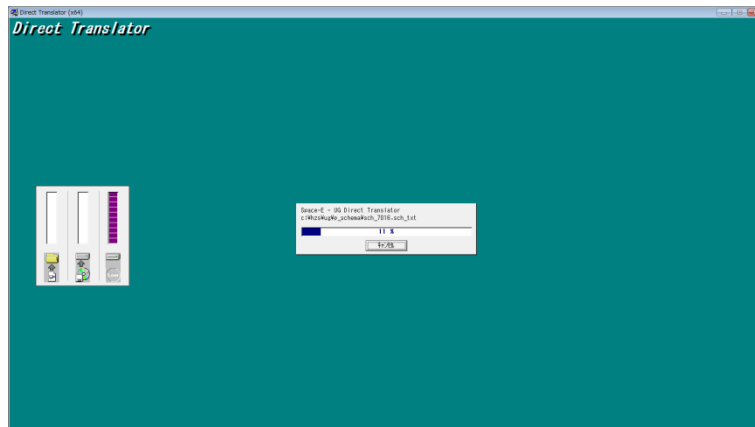
(3) インストールするトランスレータにチェックマークを入れ、「次へ」をクリックします。



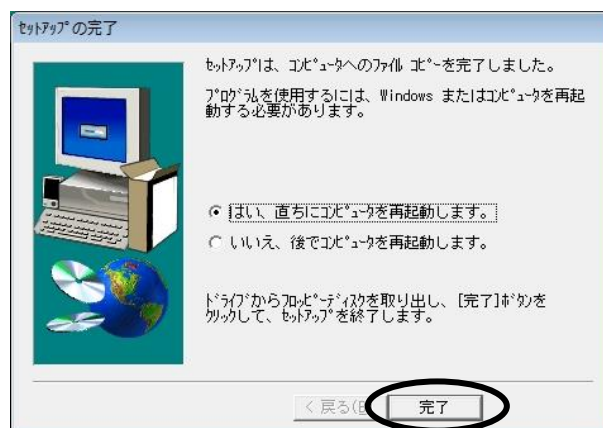
(4) 「次へ」をクリックします。



(5) ファイルがコピーされます。



(6) コンピュータを再起動します。「はい、直ちにコンピュータを再起動します。」が選択されていることを確認し、「完了」をクリックします。



3. ライセンスの登録

*Space-E Direct Translator*を起動するためには、トランスレータごとにライセンスキーの登録が必要です。ライセンスを取得するには3日かかりますので、「*Space-E*ライセンス要求書」は早めにお送りください。PCに*Windows*をインストールし直した場合には、再度ライセンスキーを登録する必要があります。

ライセンス登録の操作手順については、*Space-E Ver.5.3*のインストールガイドを参照してください。

※ *Space-E – CATIA Direct Translator Ver.5.3* では、*Space-E – CATIA Direct Translator Ver.5.3*のライセンスが必要となりますので、注意してください。

※ *Space-E – CATIA V5 Direct Translator Ver.5.3* では、*Space-E – CATIA V5 Direct Translator Ver.5.3*のライセンスが必要となりますので、注意してください。

※ *Space-E – CATIA V5 Direct Translator(writer) Ver.5.3* では、*Space-E – CATIA V5 Direct Translator(writer) Ver.5.3*のライセンスが必要となりますので、注意してください。

※ *Space-E – Parasolid Direct Translator Ver.5.3* では、*Space-E – Parasolid Direct Translator Ver.5.3*のライセンスが必要となりますので、注意してください。

※ *Space-E – Pro/E Direct Translator Ver.5.3* では、*Space-E – Pro/E Direct Translator Ver.5.3*のライセンスが必要となりますので、注意してください。

※ *Space-E – SolidWorks Direct Translator Ver.5.3* では、*Space-E – SolidWorks Direct Translator Ver.5.3*のライセンスが必要となりますので、注意してください。

※ *Space-E/STEP Ver.5.3* では、*Space-E/STEP Ver.5.3*のライセンスが必要となりますので、注意してください。

※ *Space-E – UG Direct Translator Ver.5.3* では、*Space-E – UG Direct Translator Ver.5.3*のライセンスが必要となりますので、注意してください。

Space-E Direct Translator Version 5.3のインストールDVDに対して以下のウイルスチェックプログラムを使用してウイルスに感染していないことを確認しています。また、インストール後のコンピュータに対しても同様の確認作業を行いウイルスに感染していないことを確認しています。

マカフィー株式会社

McAfee VirusScan Enterprise Version 8.7.0i

2014/05/07付けウイルス定義ファイル7431

スキャンエンジン(32ビット) 5600.1067